

Программатор (1-Wire Chip Resetter DS2502, DS2430, DS2431, DS2432, DS2433, DSQ8)

**Перед тем как работать с программатором, ОБЯЗАТЕЛЬНО с диска скопировать всю папку (PROGRAMMATOR) на жесткий диск или на флешку.
С диска программаторы НЕ РАБОТАЮТ!!!**

1. Программируются как **ОРИГИНАЛЬНЫЕ CRUM-модули**, так и **ЭМУЛЯТОРЫ**.
2. Количество прошивок неограниченно.
3. Интернет не нужен.
4. Прошивки не нужно отдельно покупать.
5. Широкий выбор поддерживаемых устройств использующих DS2502, DS2430, DS2431, DS2432, DS2433, DSQ8.
6. Поддержка чтения и записи **ОРИГИНАЛЬНОГО** чипа, эмулятора, возможность редактирования данных, сохранения их в bin-файлах и прочий набор функций.
7. Список поддерживаемых устройств может дополняться.
8. Язык интерфейса – Русский, Английский.

Комплектация:

1. Программатор - Соединительный кабель (COM порт).
2. Диск с программным обеспечением Windows 95/98/ME/NT/2000/XP (1-Wire Chip Resetter DS2502, DS2430, DS2431, DS2432, DS2433, DSQ8).
3. Прошивки (дампы) к нижеуказанным моделям.
4. Инструкция по настройке программатора.

Софт имеет уникальную функцию разблокировки оригинальных чипов DS2431/DS2432/DSQ8 заблокированных конфигурационными байтами, CRUM-модули которые идут в оригинальных картриджах принтеров Minolta, Epson, Xerox и т. д.

Обрабатываются программой следующие модели:

Konica-Minolta PP1300/1350/1380
Konica-Minolta PP1400
Konica-Minolta PP1450
Konica-Minolta MC2400
Konica-Minolta MC2430
Konica-Minolta MC2450
Konica-Minolta MC2500
Konica-Minolta MC5430
Konica-Minolta MC5440
Konica-Minolta MC5450
Konica-Minolta bizhub C250/252
Konica-Minolta bizhub C300/352
Konica-Minolta bizhub C450

Xerox Phaser-6115
Xerox Phaser-6120
Xerox RX-5915/5921
Xerox WC-415/420 (Emulator)

Lexmark E-120 (Emulator)
Lexmark E-220/321/323 (Emulator)
Lexmark E-230/232/234/238/240 (Emulator)
Lexmark E-320 (Emulator)
Lexmark E-330/332/340 (Emulator)
Lexmark E-250/350 (Emulator)
Lexmark E-450 (Emulator)
Lexmark X-340/342 (Emulator)



Lexmark X-642 (Emulator)
Lexmark T-420/430 (Emulator)
Lexmark T-520/522 (Emulator)
Lexmark T-620/622 (Emulator)
Lexmark T-630 (Emulator)
Lexmark T-640/644 (Emulator)



Epson EPL-6200

OKI-B410/420/430 (Emulator)
OKI-B2200 (Emulator)
OKI-B4400 (Emulator)

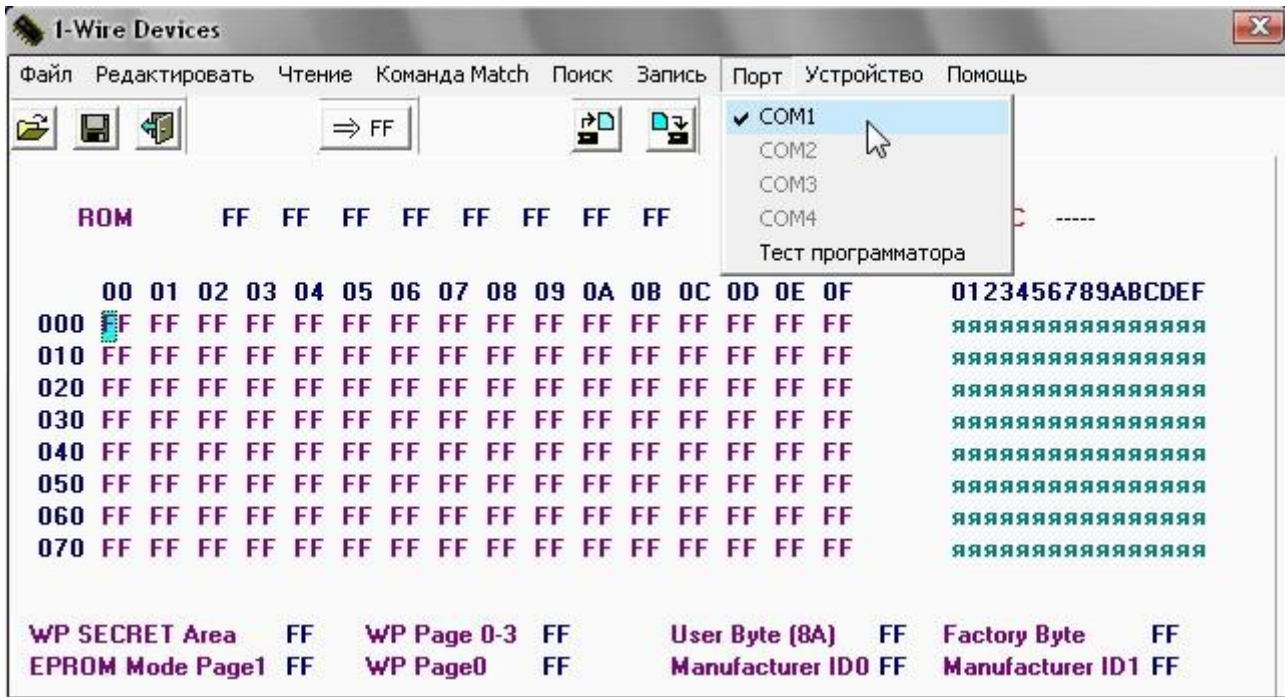
Dell-1700

И многие другие CRUM-модули использующие DS2502, DS2430, DS2431, DS2432, DS2433, DSQ8

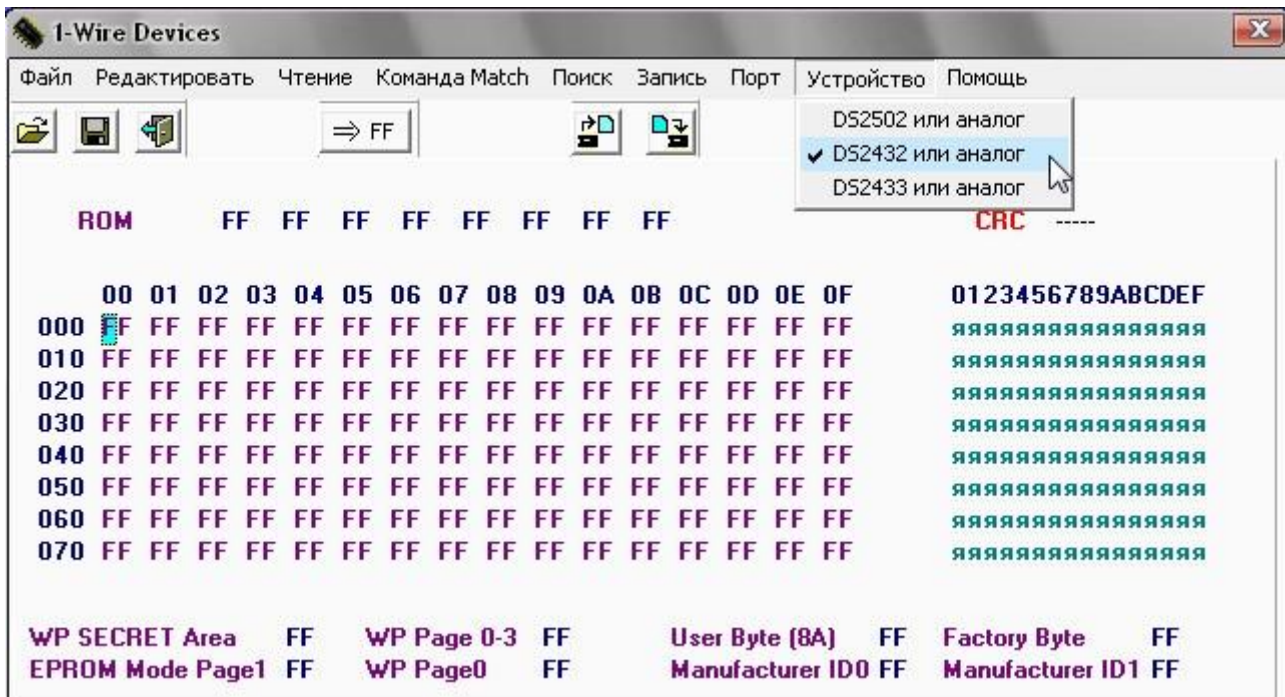
1. CRUM-модули реализованные на микросхемах DS2430A, DS2433 – полностью перезаписываемые.
2. Отработанные оригинальные чипы DS2431, DS2432, DSQ8 – от аппаратов Minolta, Epson, Xerox ПОЛНОСТЬЮ восстанавливаются, кроме чипов от Lexmark. В оригинальном чипе Lexmark активирована область секрет, и по запросу принтера чип передаёт MAC код вычисленный из секрета принтера, даже перехватив обмен принтера с чипом из этого кода секрет узнать нельзя, для каждого чипа секрет разный, он записывается в чип в зависимости от серийного номера чипа. Перезаписать (сбросить) оригинальный чип нельзя, CRUM-модуль защищен от этого.
3. Микросхема DS2432 имеет 128 байт EEPROM, разбитых на четыре 32-байтные страницы, 8-байтный ROM, страницу Secret и пользовательские установки. В ней защита реализована довольно слабо, достаточно взять новый чип (пустой) и сконфигурировать его должным образом, т.е. не активировать защиту страниц памяти и чип можно будет переписывать множество раз.
4. Чипы из аппаратов Xerox WC-415/420 наиболее близки к микросхемам DS2502. Имеют 128 байт EPROM (или OTP - one time programming), разбитых на четыре 32-байтные страницы, 8-байтную страницу Status и 8-байтный ROM.

Порядок работы с программатором (1-Wire Resetter DS2502, DS2430, DS2431, DS2432, DS2433, DSQ8)


1. Подсоединить программатор к компьютеру. (Соединить COM порт компьютера с соответствующими входами программатора).
2. Загрузить программу.
3. Выбрать порт к которому подключен программатор. (**ПОРТ**)

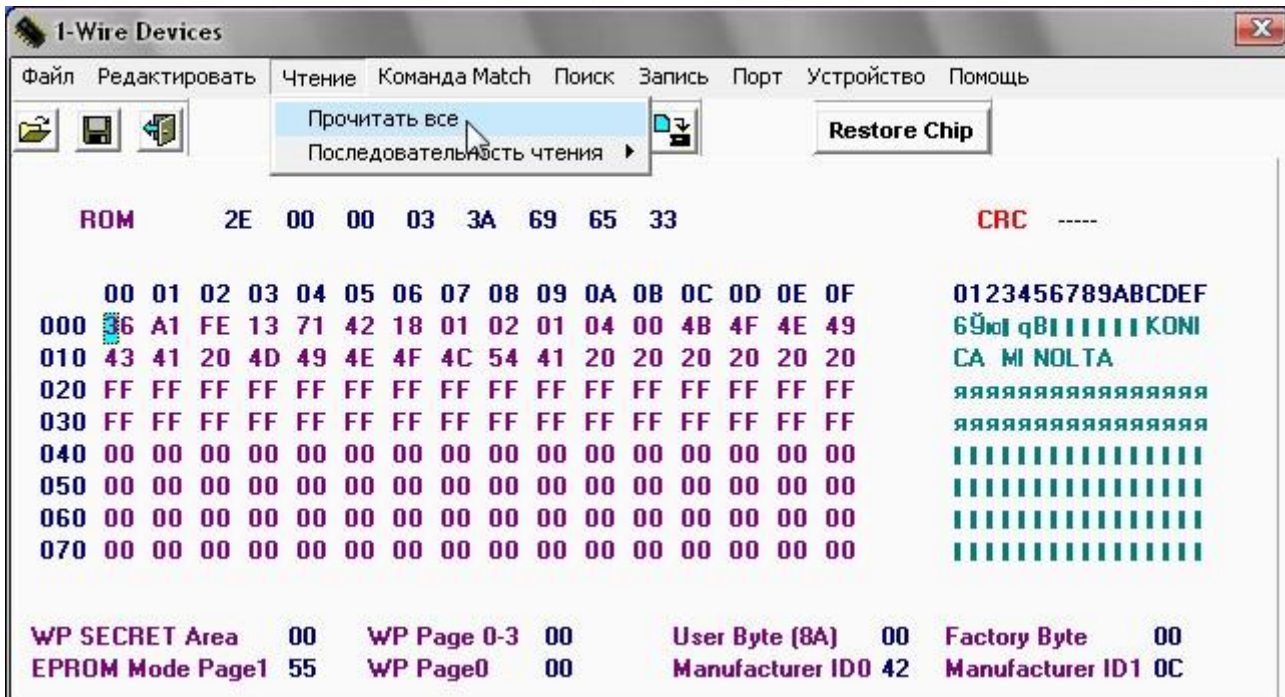


4. Выбрать тип чипа (УСТРОЙСТВО)



5. Подключить чип.

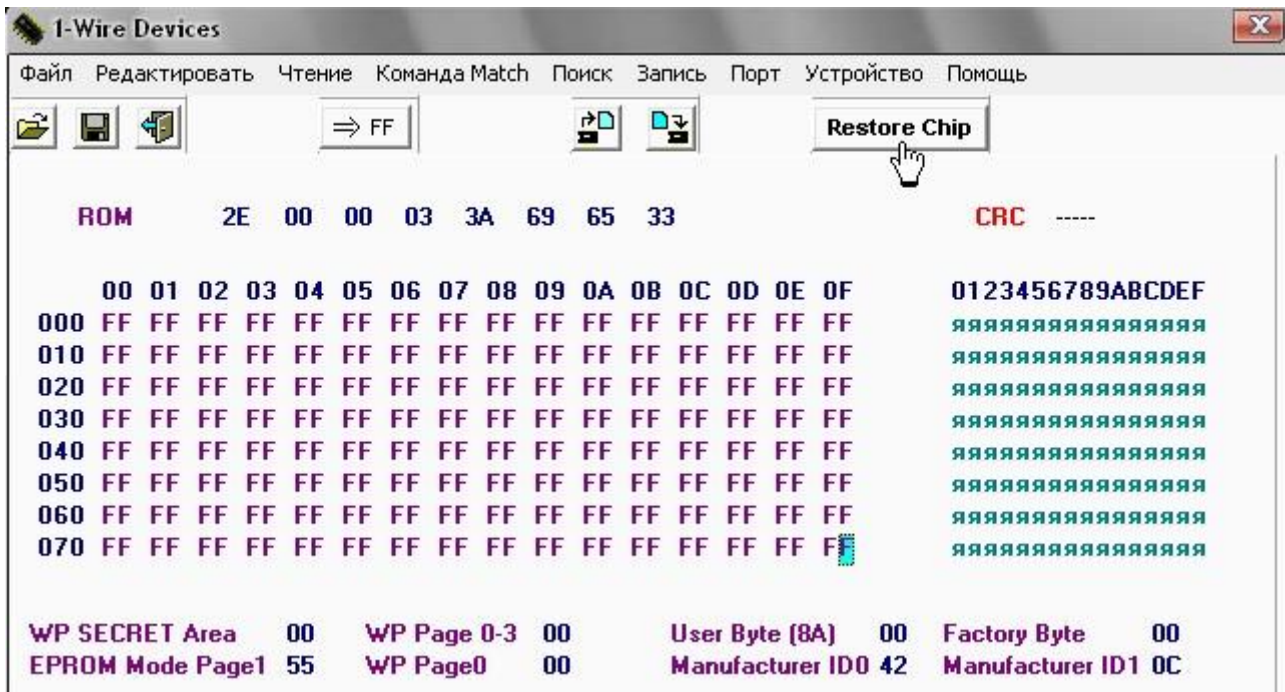
6. Считать чип. (ЧТЕНИЕ – ПРОЧИТАТЬ ВСЕ) или 



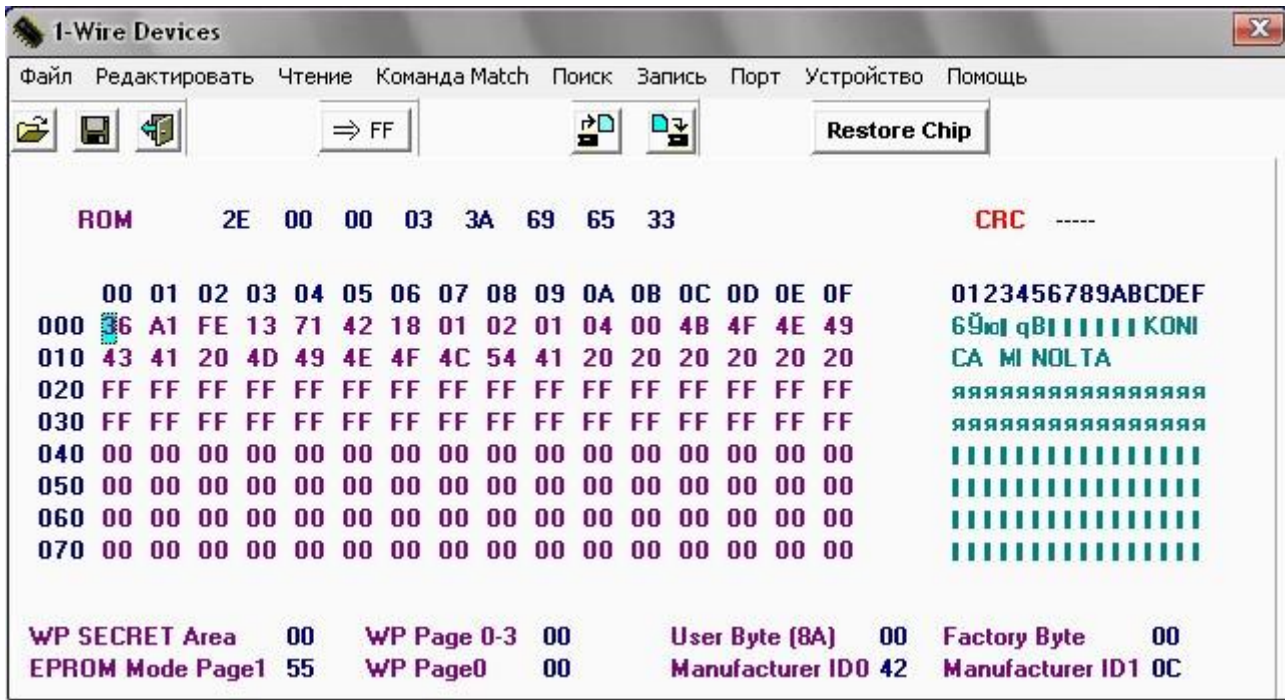
7. Если чип не читается

- Ошибка. Выбрана не та группа устройств.
- Ошибка. Плохой контакт с чипом.

8 Сбросить чип. (Функция для оригинального чипа DS2431, DS2432, DSQ8)



9. Загрузить файл (ФАЙЛ - ОТКРЫТЬ) с прошивкой соответствующей типу аппарата.



10 Записать чип (ЗАПИСЬ – ЗАПИСАТЬ ДАННЫЕ) или 